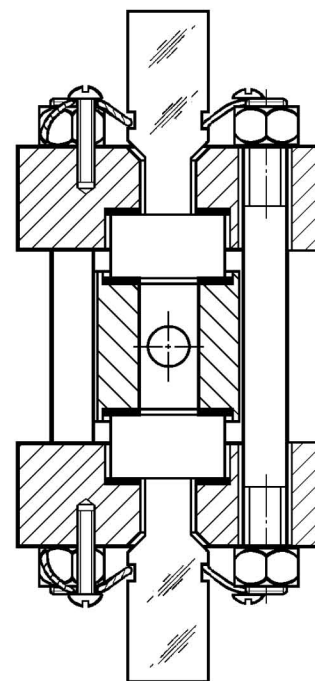


REFLEX (RAC)

| Pos | DENOMINACION             | MATERIAL   |
|-----|--------------------------|------------|
| 1   | Extensión anticongelante | Acrílico   |
| 2   | Tornillo fijación clamp  | Inoxidable |
| 3   | Clamp                    | Inoxidable |



TRANSPARENTE (TAC)

### OBSERVACIONES

Para los casos en que, por trabajar a temperaturas debajo de 0°C, se forme hielo sobre el indicador, impidiendo la lectura, se provee una extensión de acrílico transparente que al apoyarse en el cristal, posibilita la visión del mismo fuera de la capa que cubre al indicador.  
Esta extensión de acrílico puede ser utilizada en todos nuestros indicadores de nivel, sean transparentes o de reflexión.  
Existen tres tamaños de extensión de acrílico, para cubrir todas las necesidades del usuario:  
De 0° C a -20° C, se recomienda la extensión donde A = 41 mm.  
De -20° C a -100° C, se recomienda la extensión donde A = 90 mm.  
De -101° C a -200° C, se recomienda la extensión donde A = 115 mm.  
Asegura una visión perfecta.  
Repuestos de todas las partes.