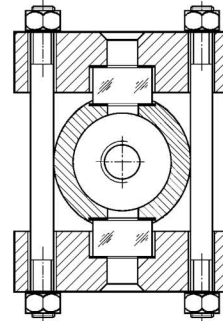
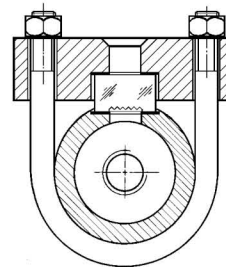


SIMPLE Y DOBLE VISION

Empleados cuando el fluido a medir tenga bajo punto de ebullición y se encuentre parcialmente vaporizado en el interior del instrumento o para inusuales condiciones tales como intermitencias, espumosidades, etc.



TAE (TRANSPARENTE)



RAE (REFLEX)

OBSERVACIONES

Los indicadores de nivel de cámara ancha o "antiebullición" fueron especialmente diseñados para reducir al máximo los efectos producidos por la ebullición, burbujeo u ondulación en el medio a medir.

Estas situaciones suelen presentarse en las siguientes condiciones:

- 1) Cuando el fluido se encuentra apenas por debajo de su punto de ebullición y comienza a liberar gases.
- 2) Cuando ebulle por estar en su punto de ebullición.
- 3) Cuando se encuentra por encima de su punto de ebullición y es evaporado.
- 4) También se utilizan en los fluidos con un bajo punto de congelamiento, recomendándose en estos casos usar una extensión anticongelante (ver página de datos de sistema anticongelante).

Para criogenia se fabrican en acero inoxidable, con juntas, abrazaderas y tuercas especiales para ese uso.