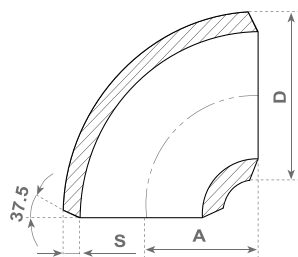


Accesorio acero al carbono ASTM

Codos 90° Radio Corto según ASME/ANSI B16.28

Dimensiones según: ASME/ANSI B16.28 - ASME/ANSI B16.9.

Material según ASTM A-234 WPB



Diámetro nominal [pulg.]	DN [mm]	Diámetro ext. en bisel D	Radio (Centro a fin) A	Espesor STD	Peso aprox. STD (kg.)	Espesor XS	Peso aprox. XS (kg.)
1"	25	33,4	25	3,38	0,104	4,55	-
1 ¼"	32	42,2	32	3,56	0,172	4,85	-
1 ½"	40	48,3	38	3,68	0,249	5,08	0,3
2"	50	60,3	51	3,91	0,449	5,54	0,62
2 ½"	65	73	64	5,16	0,875	7,01	1,19
3"	80	88,9	76	5,49	1,38	7,62	1,9
3 ½"	90	101,6	89	5,74	1,93	8,08	2,65
4"	100	114,3	102	6,02	2,62	8,56	3,71
5"	125	141,3	127	6,55	4,42	9,53	6,44
6"	150	168,3	152	7,11	6,89	10,97	10,58
8"	200	219,1	203	8,18	13,8	12,7	21,61
10"	250	273	254	9,27	24,5	12,7	34,06
12"	300	323,8	305	9,53	36,1	12,7	48,6
14"	350	355,6	356	9,53	46,3	12,7	63,11
16"	400	406,4	406	9,53	61,2	12,7	82,63
18"	450	457	457	9,53	77,6	12,7	104,87
20"	500	508	508	9,53	96,2	12,7	129,54
22"	550	559	559	9,53	-	12,7	-
24"	600	610	610	9,53	138,3	12,7	188,41

* Consultar disponibilidad en otros materiales.

* Disponible gama espesores (SCH.) según ASME B36.10.

* Dimensiones en milímetros (mm.)

Tolerancias según ASME B16.28

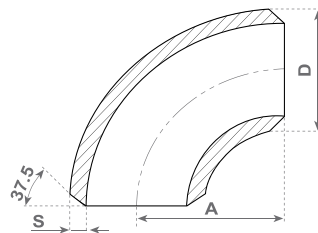
Tolerancias			
Diámetro nominal [pulg.]	Diámetro ext. en bisel D	Radio (Centro a fin) A	Espesor de pared
½ - 2 ½	1	2	Espesor mínimo no debe estar en ningún pto. por debajo del 12,5 % del espesor especificado
3 - 3 ½	1	2	
4	2 / -1	2	
5-6	3 / -1	2	
8	2	2	
10-12	4 / -3	3	
14-18	4 / -3	3	
20-24	6 / -5	3	

Accesorio acero al carbono ASTM

Codos 90° Radio Largo según ASME/ANSI B16.9

CODOS 90° RL

Dimensiones según ASME/ANSI B16.9
 Material según ASTM A-234 WPB



Diámetro nominal [pulg.]	DN [mm]	Diámetro ext. en bisel D	Radio (Centro a fin) A	Espesor STD	Peso aprox. STD (kg.)	Espesor XS	Peso aprox. XS (kg.)
½	15	21,3	38	2,77	0,004	3,73	0,28
¾	20	26,7	38	2,87	0,077	3,91	0,33
1	25	33,4	38	3,38	0,154	4,55	0,4
1¼	32	42,2	48	3,56	0,263	4,85	0,049
1 ½	40	48,3	57	3,68	0,376	5,08	0,6
2	50	60,3	76	3,91	0,676	5,54	0,94
2 ½	65	73	95	5,16	1,33	7,01	1,79
3	80	88,9	114	5,49	2,08	7,62	2,87
3 ½	90	101,6	133	5,74	2,92	8,08	3,9
4	100	114,3	152	6,02	3,95	8,56	5,65
5	125	141,3	190	6,55	6,67	9,53	9,7
6	150	168,3	229	7,11	10,4	10,97	16
8	200	219,1	305	8,18	20,9	12,7	32,2
10	250	273	381	9,27	37	12,7	50,8
12	300	323,8	457	9,53	54	12,7	73,4
14	350	355,6	533	9,53	69,9	12,7	94,3
16	400	406,4	610	9,53	91,2	12,7	123,7
18	450	457	686	9,53	116,1	12,7	159
20	500	508	762	9,53	143,8	12,7	195
22	550	559	838	9,53	174,6	12,7	238
24	600	610	914	9,53	207,7	12,7	281
26	650	660	991	9,53	244,5	12,7	331,4
28	700	711	1067	9,53	-	12,7	-
30	750	762	1143	9,53	326,6	12,7	441,3
32	800	813	1219	9,53	-	12,7	-
34	850	864	1295	9,53	420	12,7	558,5
36	900	914	1372	9,53	-	12,7	-

* Consultar disponibilidad en otros materiales.

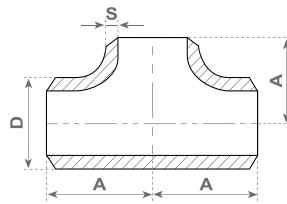
* Disponible gama espesores (SCH.) según ASME B36.10.

* Dimensiones en milímetros (mm.)

Accesorio acero al carbono ASTM

Te ASTM según ASME/ANSI B16.9

Dimensiones según ASME/ANSI B16.9
 Material según ASTM A-234 WPB



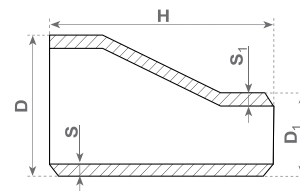
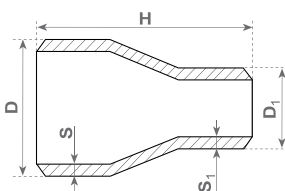
Diámetro nominal [pulg.]	DN [mm]	Diámetro ext. en bisel D	A	Espesor STD	Peso aprox. STD (kg.)	Espesor XS	Peso aprox. XS (kg.)
½	15	21,3	25	2,77	0,113	3,73	0,205
¾	20	26,7	29	2,87	0,168	3,91	0,27
1	25	33,4	38	3,38	0,345	4,55	0,0815
1 ¼	32	42,2	48	3,56	0,608	4,85	0,86
1 ½	40	48,3	57	3,68	0,916	5,08	1,22
2	50	60,3	64	3,91	1,34	5,54	1,86
2 ½	65	73	76	5,16	2,36	7,01	3,07
3	80	88,9	86	5,49	3,37	7,62	4,295
3 ½	90	101,6	95	5,74	4,47	8,08	6,15
4	100	114,3	105	6,02	5,72	8,56	7,24
5	125	141,3	124	6,55	8,98	9,53	12,95
6	150	168,3	143	7,11	13,3	10,97	19,25
8	200	219,1	178	8,18	24,4	12,7	34,42
10	250	273	216	9,27	41,4	12,7	58,4
12	300	323,8	254	9,53	59,9	12,7	79,3
14	350	355,6	279	9,53	72,1	12,7	117,78
16	400	406,4	305	9,53	99,3	12,7	142,69
18	450	457	343	9,53	127,9	12,7	170
20	500	508	381	9,53	160,6	12,7	270
22	550	559	419	9,53	198,2	12,7	350
24	600	610	432	9,53	223,6	12,7	430
26	650	660	495	9,53	287,6	12,7	509
28	700	711	521	9,53	-	12,7	-
30	750	762	559	9,53	387,8	12,7	626
32	800	813	597	9,53	-	12,7	-
34	850	864	635	9,53	515,3	12,7	740
36	900	914	673	9,53	586,9	12,7	830

* Consultar disponibilidad en otros materiales.
 * Disponible gama espesores (SCH.) según ASME B36.10.
 * Dimensiones en milímetros (mm.)

Accesorio acero al carbono ASTM

Reducciones Concéntricas y Excéntricas según ASME/ANSI B16.9

Dimensiones según ASME/ANSI B16.9
 Material según ASTM A-234 WPB



Diámetro nominal [pulg.]	DN [mm]	Diámetro ext. en bisel D			STD			XS		
		Extremo mayor D	Extremo menor D1	H	Espesor S	Espesor S1	Peso aprox. STD (kg.)	Espesor S	Espesor S1	Peso aprox. STD (kg.)
3/4 x 3/8	20 x 10	26,7	17,3	38	2,87	2,31	0,09	3,91	3,2	0,1
	20 x 15	26,7	21,3			2,77			3,73	
1 x 1/2	25 x 15	33,4	21,3	51	3,38	2,77	0,14	4,55	3,73	0,16
	25 x 20	33,4	26,7			2,87			3,91	
1 1/4 x 1/2	32 x 15	42,2	21,3	51	3,56	2,77	0,2	4,85	3,73	0,23
	32 x 20	42,2	26,7			2,87			3,91	
1 1/2 x 1	32 x 25	42,2	33,4			3,38			4,55	
	40 x 15	48,3	21,3	64	3,68	2,77	0,2	5,08	3,73	0,35
3/4	40 x 20	48,3	26,7			2,87	0,22		3,91	
	40 x 25	48,3	33,4			3,38	0,24		4,55	
1 1/4	40 x 32	48,3	42,2			3,56	0,26		4,85	
	50 x 20	60,3	26,7	76	3,91	2,87	0,33	5,54	3,91	0,57
1	50 x 25	60,3	33,4			3,38	0,37		4,55	
	50 x 32	60,3	42,2			3,56	0,39		4,85	
1 1/2	50 x 40	60,3	48,3			3,68	0,41		5,08	
	65 x 25	73	33,4	89	5,16	3,38	0,59	7,01	4,55	1,01
1 1/4	65 x 32	73	42,2			3,56	0,67		4,85	
	65 x 40	73	48,3			3,68	0,68		5,08	
2	65 x 50	73	60,3			3,91	0,73		5,54	
	80 x 32	88,9	42,2	89	5,49	3,56	0,77	7,62	4,85	1,36
1 1/2	80 x 40	88,9	48,3			3,68	0,86		5,08	
	80 x 50	88,9	60,3			3,91	0,91		5,54	
2 1/2	80 x 65	88,9	73			5,16	0,98		7,01	
	90 x 32	101,6	42,2	102	5,74	3,56	1,07	8,08	4,85	1,89
1 1/2	90 x 40	101,6	48,3			3,68	1,14		5,08	
	90 x 50	101,6	60,3			3,91	1,23		5,54	
2 1/2	90 x 65	101,6	73			5,16	1,34		7,01	
	90 x 80	101,6	88,9			5,49	1,38		7,62	
4 x 1 1/2	100 x 40	114,3	48,3	102	6,02	3,68	1,24	8,56	5,08	2,27
	100 x 50	114,3	60,3			3,91	1,44		5,54	
2 1/2	100 x 65	114,3	73			5,16	1,52		7,01	
	100 x 80	114,3	88,9			5,49	1,59		7,62	
3 1/2	100 x 90	114,3	101,6			5,74	1,64		8,08	
	125 x 50	141,3	60,3	127	6,55	3,91	2,29	9,53	5,54	3,93
2 1/2	125 x 65	141,3	73			5,16	2,51		7,01	
	125 x 80	141,3	88,9			5,49	2,6		7,62	
3 1/2	125 x 90	141,3	101,6			5,74	2,66		8,08	
	125 x 100	141,3	114,3			6,02	2,72		8,56	
6 x 2 1/2	150 x 65	168,3	73	140	7,11	5,16	3,45	10,97	7,01	5,95
	150 x 80	168,3	88,9			5,49	3,63		7,62	
3 1/2	150 x 90	168,3	101,6			5,74	3,69		8,08	
	150 x 100	168,3	114,3			6,02	3,72		8,56	
5	150 x 125	168,3	141,3			6,55	3,93		9,53	

Accesorio acero al carbono ASTM

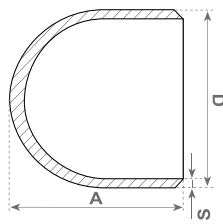
Diámetro nominal [pulg.]	DN [mm]	Diámetro ext. en bisel D			STD			XS		
		Extremo mayor D	Extremo menor D1	H	Espesor S	Espesor S1	Peso aprox. STD (kg.)	Espesor S	Espesor S1	Peso aprox. STD (kg.)
8 x 3 1/2	200 x 90	219,1	101,6	152	8,18	5,74	5,81	12,7	8,08	9,86
4	200 x 100	219,1	114,3			6,02	5,95		8,56	
5	200 x 125	219,1	141,3			6,55	6,08		9,53	
6	200 x 150	219,1	168,3			7,11	6,31		10,97	
10 x 4	250 x 100	273	114,3	178	9,27	6,02	9,58	12,7	8,56	14,5
5	250 x 125	273	141,3			6,55	9,9		9,53	
6	250 x 150	273	168,3			7,11	10,1		10,97	
8	250 x 200	273	219,1			8,18	10,5		12,7	
12 x 5	300 x 125	323,8	141,3	203	9,53	6,55	13,8	12,7	9,53	19,8
6	300 x 150	323,8	168,3			7,11	14,1		10,97	
8	300 x 200	323,8	219,1			8,18	14,6		12,7	
10	300 x 250	323,8	273			9,27	15,2		12,7	
14 x 6	350 x 150	355,6	168,3	330	9,53	7,11	25,3	12,7	10,97	35,5
8	350 x 200	355,6	219,1			8,18	26		12,7	
10	350 x 250	355,6	273			9,27	27,04		12,7	
12	350 x 300	355,6	323,8			9,53	28,8		12,7	
16 x 8	400 x 200	406,4	219,1	356	9,53	8,18	31,9	12,7	12,7	44
10	400 x 250	406,4	273			9,27	33,1		12,7	
12	400 x 300	406,4	323,8			9,53	34,3		12,7	
18 x 14	400 x 350	406,4	355,6	381	9,53	9,53	35,2	12,7	12,7	53
10	450 x 250	457	273			9,27	39,4		12,7	
12	450 x 300	457	323,8			9,53	40,5		12,7	
14	450 x 350	457	355,6			9,53	41,3		12,7	
16	450 x 400	457	406,4			9,53	42,7		12,7	
20 x 12	500 x 300	508	457	508	9,53	9,53	60,8	12,7	12,7	79
14	500 x 350	508	406,4			9,53	61,3		12,7	
16	500 x 400	508	355,6			9,53	62,6		12,7	
18	500 x 450	508	323,8			9,53	64,5		12,7	
22 x 14	550 x 350	559	355,4	508	9,53	9,53	67,2	12,7	12,7	86
16	550 x 400	559	406,4			9,53	68,5		12,7	
18	550 x 450	559	457			9,53	69,9		12,7	
20	550 x 500	559	508			9,53	71,3		12,7	
24 x 16	600 x 400	610	406,4	508	9,53	9,53	72,6	12,7	12,7	94
18	600 x 450	610	457			9,53	74		12,7	
20	600 x 500	610	508			9,53	75,8		12,7	
22	600 x 550	610	559			9,53			12,7	
26 x 18	650 x 450	660	457	610	9,53	9,53	91	12,7	12,7	123,5
20	650 x 500	660	508			9,53			12,7	
22	650 x 550	660	559			9,53			12,7	
24	650 x 600	660	610			9,53			12,7	
28 x 20	700 x 500	711	457	610	9,53	9,53	96	12,7	12,7	133
22	700 x 550	711	508			9,53			12,7	
24	700 x 600	711	610			9,53			12,7	
26	700 x 650	711	660			9,53			12,7	
30 x 22	750 x 550	762	508	610	9,53	9,53	100	12,7	12,7	143
24	750 x 600	762	610			9,53			12,7	
26	750 x 650	762	660			9,53			12,7	
28	750 x 700	762	711			9,53			12,7	
32 x 24	800 x 600	813	610	610	9,53	9,53	111	12,7	12,7	151
26	800 x 650	813	660			9,53			12,7	
28	800 x 700	813	711			9,53			12,7	
30	800 x 750	813	762			9,53			12,7	
34 x 26	850 x 650	864	610	610	9,53	9,53	122,5	12,7	12,7	161,5
28	850 x 700	864	660			9,53			12,7	
30	850 x 750	864	762			9,53			12,7	
32	850 x 800	864	813			9,53			12,7	
36 x 26	900 x 650	914	610	610	9,53	9,53	154,5	12,7	12,7	163,5
28	900 x 700	914	660			9,53			12,7	
30	900 x 750	914	762			9,53			12,7	
32	900 x 800	914	813			9,53			12,7	
34	900 x 850	914	864			9,53			12,7	

* Consultar disponibilidad en otros materiales.
 * Disponible gama espesores (SCH.) según ASME B36.10.
 * Dimensiones en milímetros (mm.)

Accesorio acero al carbono ASTM

Caps ASTM según ASME/ANSI B16.9

Dimensiones según ASME/ANSI B16.9
 Material según ASTM A-234 WPB



Diámetro nominal [pulg.]	DN [mm]	Diámetro ext. en bisel D	A	Limite espesor de pared	Espesor STD	Peso aprox. STD (kg.)	Espesor XS	Peso aprox. XS (kg.)
½	15	21,3	25	4,57	2,77	0,032	3,73	...
¾	20	26,7	25	3,81	2,87	0,059	3,91	...
1	25	33,4	38	4,57	3,38	0,1	4,55	0,125
1 ¼	32	42,2	38	4,83	3,56	0,14	4,85	0,18
1 ½	40	48,3	38	5,08	3,68	0,17	5,08	0,225
2	50	60,3	38	5,59	3,91	0,23	5,54	0,32
2 ½	65	73	38	7,11	5,16	0,37	7,01	0,47
3	80	88,9	51	7,62	5,49	0,64	7,62	0,85
3 ½	90	101,6	64	8,13	5,74	0,96	8,08	1,3
4	100	114,3	64	8,64	6,02	1,16	8,56	1,58
5	125	141,3	76	9,65	6,55	1,91	9,53	2,65
6	150	168,3	89	10,92	7,11	2,91	10,97	4,3
8	200	219,1	102	12,7	8,18	5,13	12,7	7,6
10	250	273	127	12,7	9,27	9,08	12,7	12
12	300	323,8	152	12,7	9,53	13,4	12,7	17,2
14	350	355,6	165	12,7	9,53	16	12,7	20,5
16	400	406,4	178	12,7	9,53	20,1	12,7	26,2
18	450	457	203	12,7	9,53	25,9	12,7	33,5
20	500	508	229	12,7	9,53	32,5	12,7	42,6
22	550	559	254	12,7	9,53	39,3	12,7	51
24	600	610	267	12,7	9,53	46,3	12,7	59,4
26	650	660	267	...	9,53	49,3	12,7	66
28	700	711	267	...	9,53	-	12,7	-
30	750	762	267	...	9,53	56,7	12,7	84,2
32	800	813	267	...	9,53	-	12,7	-
34	850	864	267	...	9,53	72,6	12,7	95,5
36	900	914	267	...	9,53	79,4	12,7	107

* Consultar disponibilidad en otros materiales.
 * Disponible gama espesores (SCH.) según ASME B36.10.
 * Dimensiones en milímetros (mm.)

Accesorio acero al carbono ASTM

Accesorios. Tolerancias dimensionales según ASME/ANSI B16.9

Todos accesorios				Codos 90°, 45° y Tes	Reducciones	Caps	
Diámetro nominal (Rango dimensional)		Diámetro ext. en bisel D	Diámetro int. a fin	Espesor de pared, t	Dimensiones Centro a fin A	Longitud total H	Longitud total A
NPS	DN						
½ - 2 ½	15 - 65	+1,6 -0,8	0,8	<i>Espesor mínimo no debe estar en ningún pto. por debajo del 12,5 % del espesor especificado</i>	2	2	3
3 - 3 ½	80 - 90	+1,6	1,6		2	2	3
4	100	+1,6	1,6		2	2	3
5 - 8	125 - 200	+2,4 -1,6	1,6		2	2	6
10 - 18	250 - 450	+4,0 -3,2	3,2		2	2	6
20 - 24	500 - 600	+6,4 -4,8	4,8		2	2	6
26 - 30	650 - 750	+6,4 -4,8	4,8		3	5	10
37 - 48	800 - 1200	+6,4 -4,8	4,8		5	5	10

* Todas las dimensiones son en milímetros

TOLERANCIAS ANGULARES SEGÚN B16.9

Diámetro nominal (Rango dimensional)		Tolerancias	
NPS	DN	Q	P
½ - 4	15 - 100	1	2
5 - 8	125 - 200	2	4
10 - 12	250 - 300	2	5
14 - 16	350 - 400	3	6
18 - 24	450 - 600	4	10
26 - 30	650 - 750	5	10
32 - 42	800 - 1050	5	13

