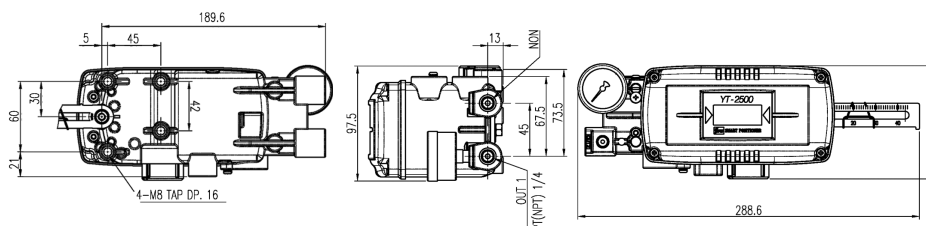


Posicionadores

- Tipo..... Posicionadores electroneumáticos inteligentes, lineales o rotantes con pantalla de información
- Fluidos..... Aire comprimido filtrado - Gases Inertes
- Señal de entrada 4...20 mA
- Carrera 10...150 mm - 0°...90°
- Presión de trabajo 1,4...7 bar (20,3...101,5 psi)
- Conexiones de aire..... G 1/4"
- Conex. de manómetro ... G 1/8"
- Material..... Aluminio (A pedido: acero inox. AISI 316)
- Grado de protección..... IP 66
- Repetitividad..... ± 0,3%
- Linealidad ± 0,5%
- Histéresis..... ± 0,5%
- Sensibilidad ± 0,2%
- Antiexplosivo Ex ia IIC T6 opcional



rotante	0.900.009.107
lineal	0.900.009.108



Boosters

- Fluidos..... Aire comprimido filtrado – Gases Inertes
- Presión de trabajo Máx. 7 bar (101,5 psi)
- Presión de salida..... Máx. 7 bar (101,5 psi)
- Serie YT/300 YT/320 YT/310
- Capacidad de flujo (Cv).. 1,02 2,26 4,98
- Conexión entrada/salida. 1/4" NPT 1/2" NPT 3/4" NPT
- Conexión de señal..... 1/4" NPT
- Linealidad ± 1% FS
- Temperatura -20...70 °C (-4...158° F)
- Materiales Aluminio (A pedido: acero inox. AISI 316)



Modelo	
YT/300	0.900.009.109
YT/320	0.900.009.110
YT/310	0.900.009.111